



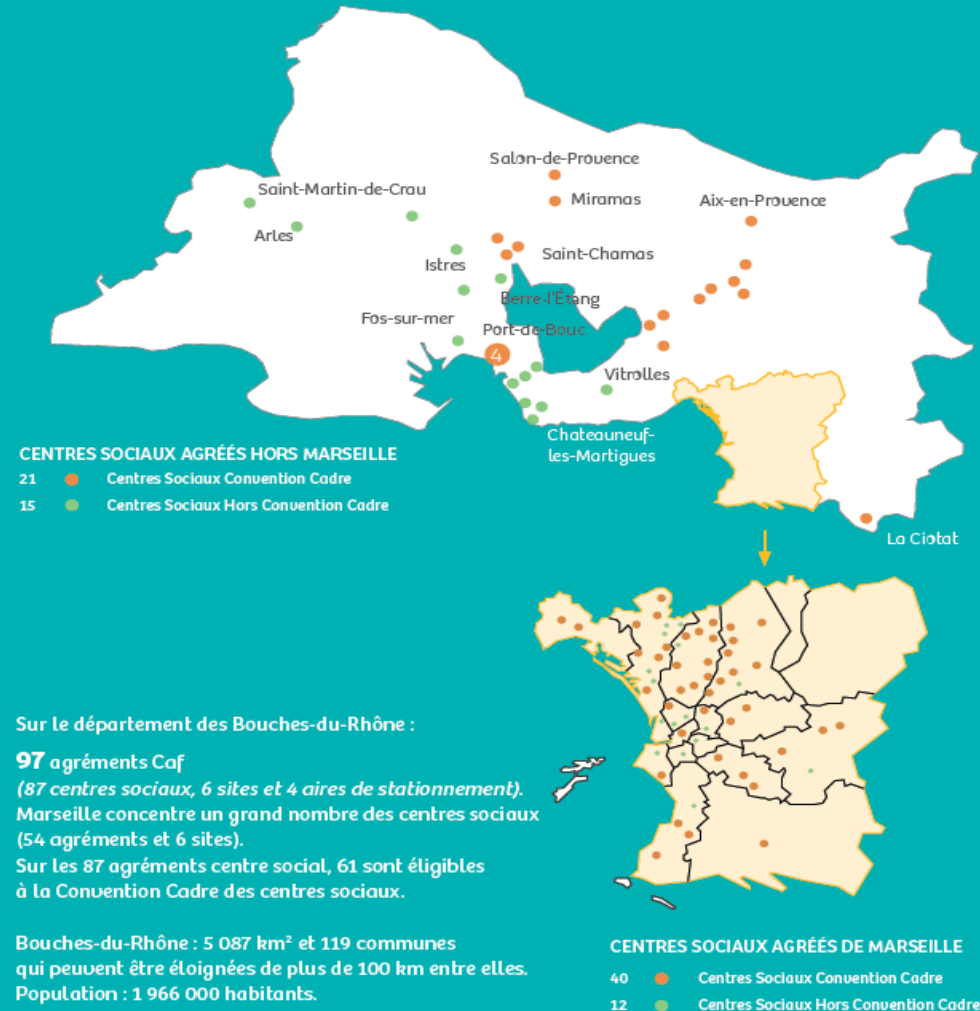
SENACS

Systeme d'échange national des
centres sociaux

Cartographie des centres sociaux des Bouches du Rhône

- Aix-en-Provence: 6 agréments "centre social" + 1 aire de stationnement
- Arles: 2 agréments
- Aubagne : 1 aire de stationnement
- Châteauneuf les Martigues: 1 agrément
- Fos-sur-Mer: 1 agrément
- Istres: 3 agréments
- La Ciotat: 1 agrément
- Marseille: 54 agréments "centre social" + 6 site + 1 aire de stationnement
- Martigues: 6 agréments "centre social" + 1 aire de stationnement
- Miramas: 3 agréments
- Port de Bouc: 4 agréments
- Saint martin de Crau: 1 agrément
- Salon de Provence: 2 agréments
- Vitrolles: 3 agréments

RÉPARTITION DES CENTRES SOCIAUX DES BOUCHES-DU-RHÔNE



Résultats données 2012

- Problématiques des centres sociaux:
 - Difficultés financières et problématiques de gestion (notamment du personnel, liées à la précarité de l'emploi)
 - Nouvelles exigences d'accompagnement des familles et l'évolution des questions de parentalité
 - Mobiliser les habitants dans la durée
 - Violences

Données 2012

- Problématiques des territoires:
 - Accentuation de la précarité:
 - Conséquence: déscolarisation, chômage des jeunes, progression de la délinquance...
 - Enclavement et isolement des territoires
 - Offre insuffisante de transports en commun
 - Dégradation du cadre de vie
 - Des projets de rénovation urbaines nombreux (déstabilisent le quotidien des familles)

Mise en relief problématiques des territoires/interventions des centres sociaux

Problématiques des territoires	Axes d'intervention des centres sociaux
Accentuation de la précarité	Soutien à la fonction parentale; prévention de la déscolarisation; insertion sociale et professionnelle des jeunes...
Enclavement des territoires et isolement	« Actions hors les murs », lutte contre l'isolement: projets citoyens mobilisant les habitants , développement des systèmes d'échanges locaux et de jardins partagés Actions menées en partenariat avec d'autres associations (restos du cœur, banque alimentaire, secours populaire etc...)
Dégradation du cadre de vie	Rôle de médiateurs entre habitants et bailleurs sociaux, information et accès aux droits

Des axes forts

- **La famille** : 98,6 % des centres sociaux ayant répondu à l'enquête sont porteurs d'un PROJET FAMILLE.
- **De l'enfance à l'âge adulte** : Les centres sociaux développent des actions pour chaque tranche d'âge :
 - 91,8 % pour les publics 0 à 6 ans (81 % Nat.)
 - 96 % pour les publics 6 à 11 ans (90% Nat.)
 - 96 % pour les publics 11 à 13 ans (82 % Nat.)
 - 93,7 % pour les publics 13-17 ans (76 % Nat.)
 - 76,7 % pour les 16-25 ans (54% Nat.)
- **Le centre social, un foyer d'initiative** :
95,3% des centres sociaux accompagnent des actions initiées par des habitants. 32,9% des actions accompagnées par les centres sociaux ont débouché sur un fonctionnement autonome. 17,4% de ces actions ont donné lieu à des créations d'emplois (1,63 ETP).

Des habitants qui se mobilisent au quotidien

- Dans les instances de pilotage
 - 1147 habitants associés au pilotage
 - 17 habitants en moyenne vivant sur la zone de vie sociale impliqués dans les instances de pilotage du centre social
 - 60 formations sur le rôle d'administrateur réalisées en 2012
 - 510 heures de bénévolat pour le pilotage du projet social

- Dans la mise en œuvre du projet social
 - 2106 Bénévoles d'activité
 - 2711 heures de bénévolat d'activités en moyenne par centre social
Organisation de fêtes de quartier, animation d'ateliers socio linguistiques, cours d'alphabétisation, accompagnement à la scolarité
 - 4 nouveaux bénévoles en moyenne par centre social en 2012

100 % des centres sociaux agréés dans le département sont sur le modèle associatif

L'emploi dans les centres sociaux

- 4279 salariés, soit 900 ETP
- 12,15 ETP en moyenne par centre social
- 85% de contrats en emploi aidés
- Postes de pilotage:
 - 1,41 ETP Direction
 - 1,96 ETP Accueil
 - 1,42 ETP comptabilité

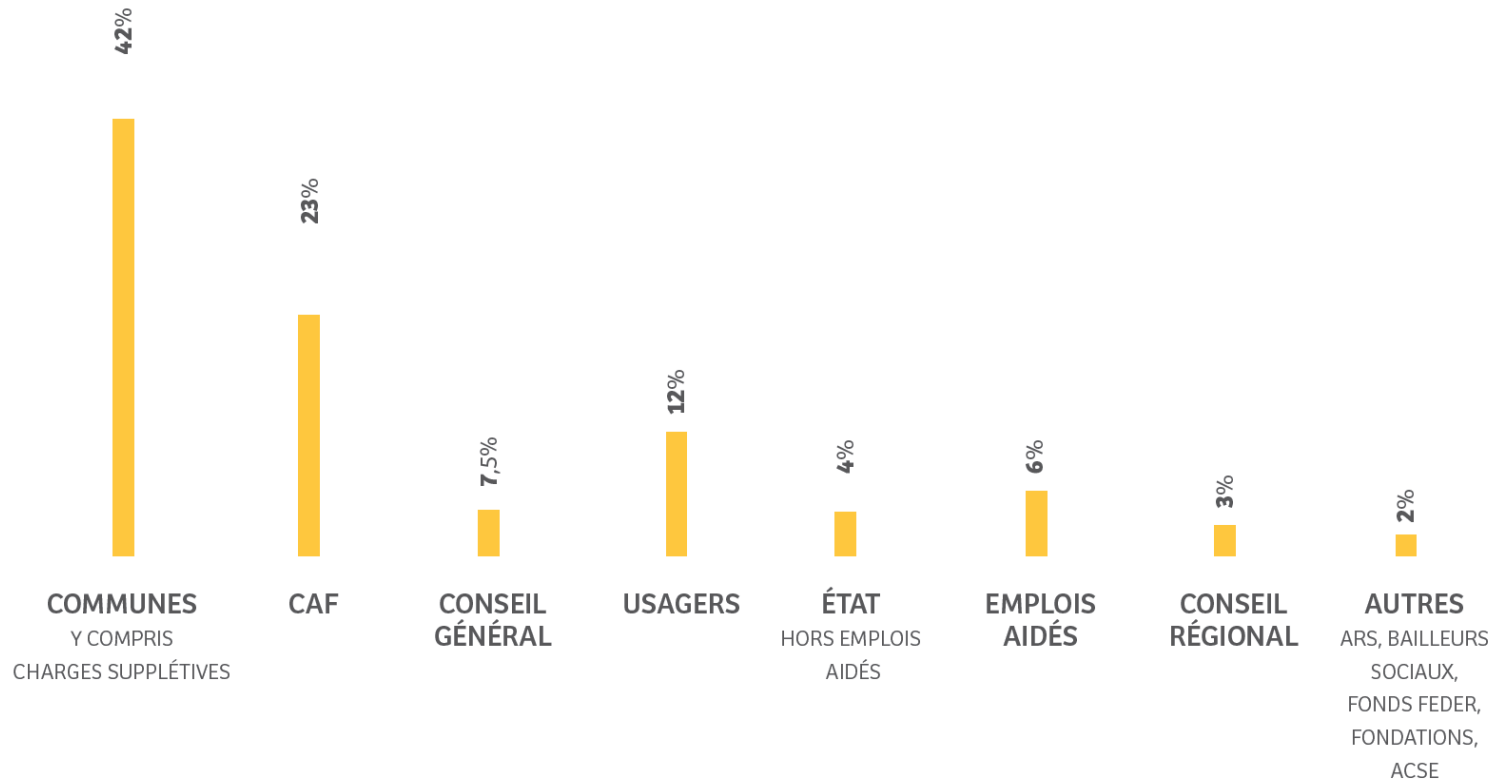
- Actions de formation pour une meilleure qualification des animateurs:
 - 58% des formations réalisées sont diplômantes: DEJEPS, DESJEPS, BPJEPS

Les finances...

- Budget moyen d'un centre social:
 - 739 536 €
 - 18% logistique
 - 22% pilotage
 - 60% activités
 - Masse salariale moyenne: 440 514 €
- 54 M€ de budget cumulé

La répartition des financements...

La répartition des financements



Merci de votre attention